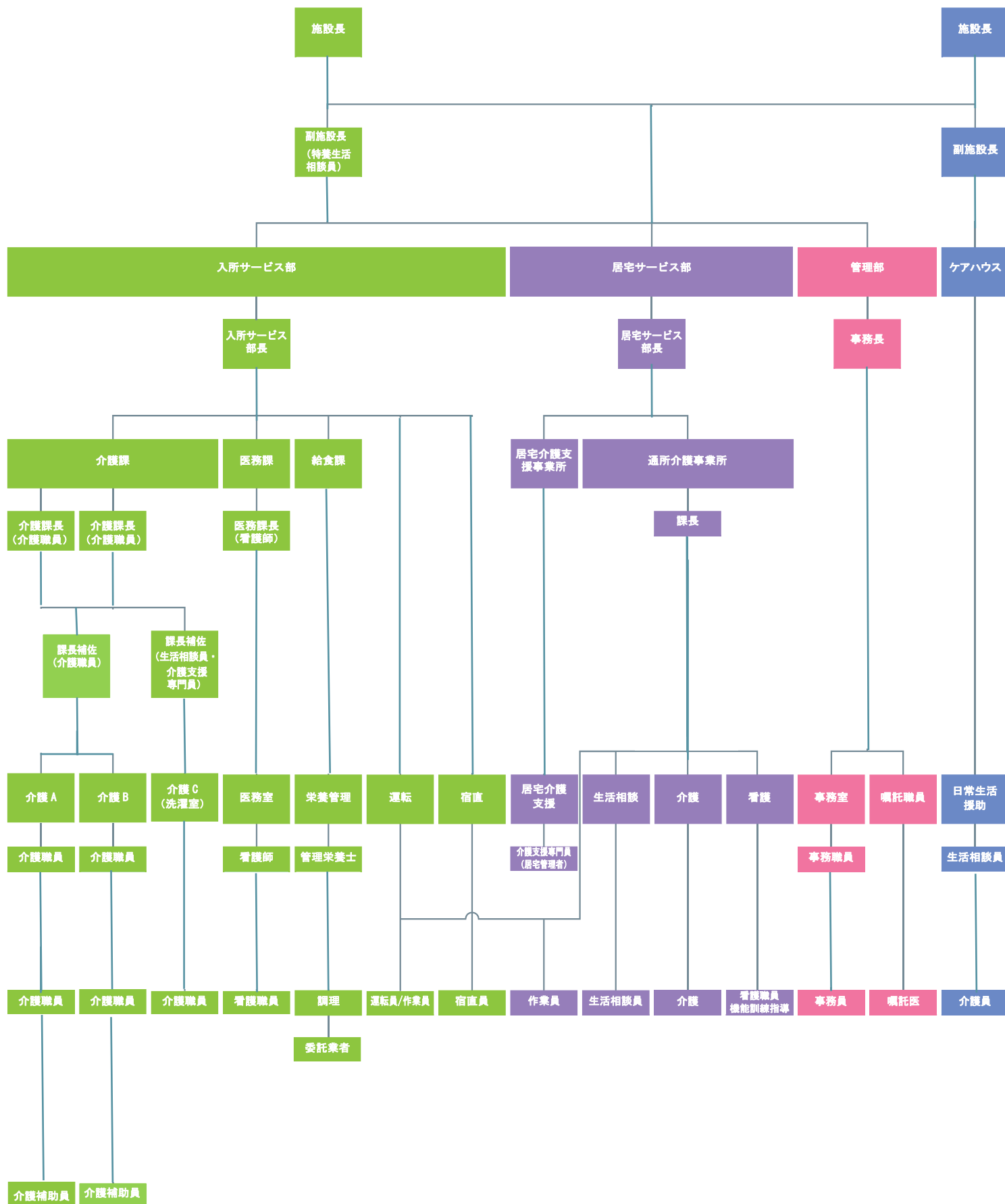
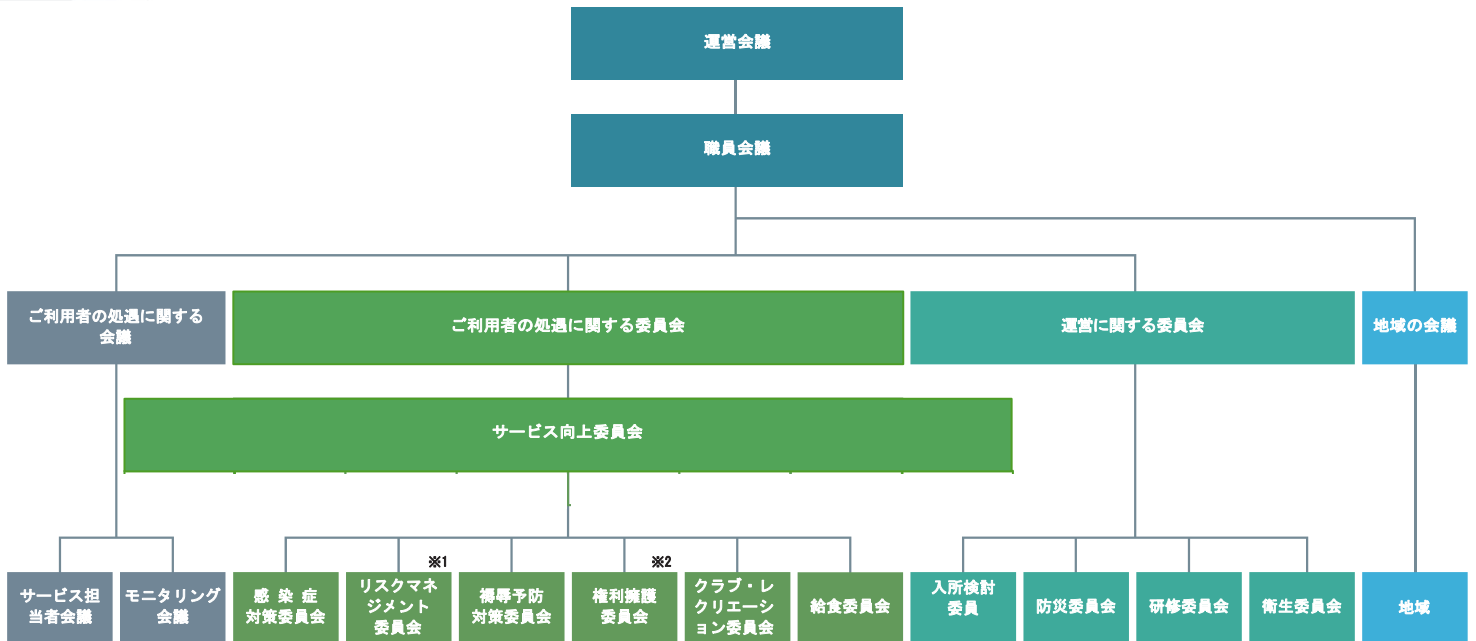


社会福祉法人 児童愛護会 一宮苑・楠の木ホーム 組織図 (2022年4月1日付)





社会福祉法人 児童愛護会 一宮苑・楠の木ホーム 業務分担表 (2022年4月1日付)

利用者の預り金に関する業務				運営に関する業務		人材育成に関する業務		利用者の保健衛生に関する業務		
預り金等管理責任者	現金等保管責任者	印鑑保管責任者	出納責任者	法令遵守責任者	新人研修	保健医療	機能訓練	歯科・口腔衛生		
ボランティア・広報誌・地域活動に関する業務				環境整備・物品に関する業務						
ボランティア	幼児との交流	地域との交流	広報誌作成	環境美化	物品管理	リネン関係				