

令和5年度  
(2023)  
事業報告書



Kusunoki home  
社会福祉法人児童養護会 ケアハウス 木のホーム

# 令和5年度 総評

ご入居者の高齢化、重度化が進み、ケアハウス本来の自立した生活を送ることが困難となり、入れ替わりが相次ぐなど様々な状況の変化に対し、ご入居者の潜在的なニーズに着目し、コミュニケーションの工夫や一人ひとりのライフスタイルに重点を置いた年度でありました。

より良い日常になるよう、四季に応じた行事や催しなどを行い、楽しみな予定を持っていただけるよう努めています。昨年度より導入した移動販売は新たにパン屋も入り、生活の質の向上につながりました。

既存の資源を活用し、ご入居者の生活空間の整備を行ってまいりました。

## 1. 職員配置

令和6年3月31日現在

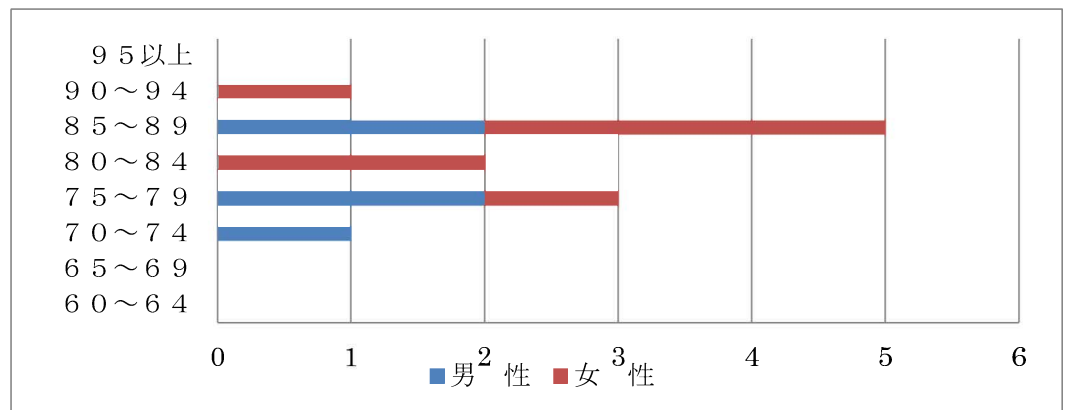
|      | 総数 | 生活相談員 | 介護員 |
|------|----|-------|-----|
| 国基準  | 2  | 1     | 2   |
| 実配置数 | 3  | 1     | 2   |

## 2. 入居者の年齢構成

令和6年3月31日現在

|    | 60~64 | 65~69 | 70~74 | 75~79 | 80~84 | 85~89 | 90~94 | 95以上 | 合計 |
|----|-------|-------|-------|-------|-------|-------|-------|------|----|
| 男性 | 0     | 0     | 1     | 2     | 0     | 2     | 0     | 0    | 5  |
| 女性 | 0     | 0     | 0     | 1     | 2     | 3     | 1     | 0    | 7  |
| 合計 | 0     | 0     | 1     | 3     | 2     | 5     | 0     | 0    | 12 |

| 入居者平均年齢 |      |
|---------|------|
| 男性      | 79.8 |
| 女性      | 84   |
| 全体      | 81.9 |

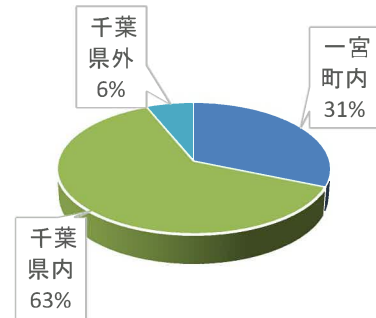


| 入居時平均年齢 |    |
|---------|----|
| 全体      | 78 |

| 退去時平均年齢 |    |
|---------|----|
| 全体      | 93 |

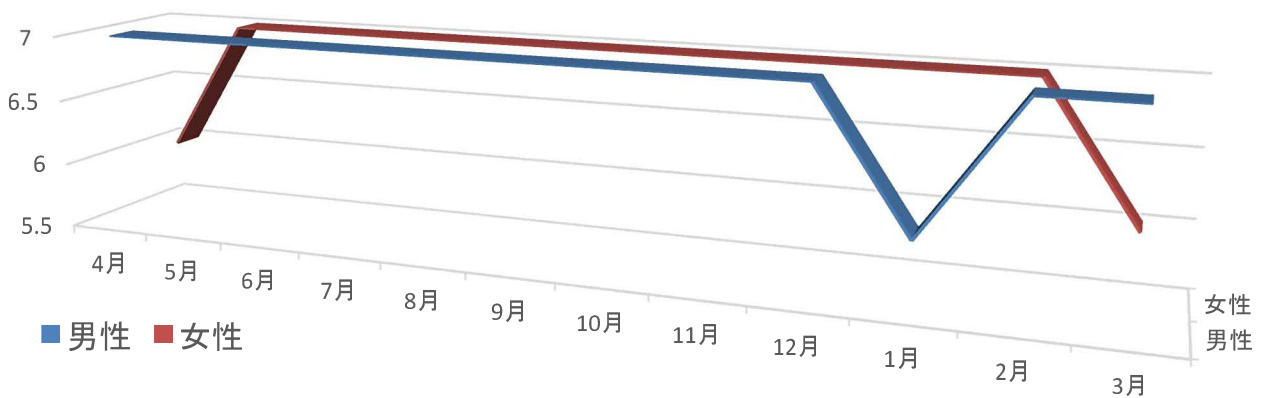
### 3. 入居者の前住所（令和5年度全在籍者）

|    | 一宮町内 | 千葉県内 | 千葉県外 | 計  |
|----|------|------|------|----|
| 人数 | 5    | 10   | 1    | 16 |



### 4. 月別入居者状況(月初在籍数)

|    | 4月 | 5月 | 6月 | 7月 | 8月 | 9月 | 10月 | 11月 | 12月 | 1月 | 2月 | 3月 |
|----|----|----|----|----|----|----|-----|-----|-----|----|----|----|
| 男性 | 6  | 6  | 5  | 5  | 5  | 5  | 5   | 5   | 5   | 5  | 5  | 5  |
| 女性 | 7  | 7  | 7  | 7  | 7  | 7  | 7   | 8   | 8   | 8  | 8  | 7  |
| 計  | 13 | 13 | 12 | 12 | 12 | 12 | 12  | 13  | 13  | 13 | 13 | 12 |



### 5. 入居者の食事形態（令和5年度在籍者）

|    |      | 男性 | 女性 |
|----|------|----|----|
| 主食 | ご飯   | 5  | 9  |
|    | 軟飯   | 0  | 0  |
|    | お粥   | 1  | 0  |
|    | ミキサー | 0  | 0  |
| 副食 | 常食   | 5  | 9  |
|    | 一口大  | 0  | 0  |

|      |      |   |   |
|------|------|---|---|
|      | 粗刻み  | 1 | 0 |
|      | ミキサー | 0 | 0 |
| 汁・水分 | 普通   | 9 | 7 |
|      | とろみ  | 0 | 0 |

## 6. 入居者の月別入院状況

|       | 4月 | 5月 | 6月 | 7月 | 8月 | 9月 | 10月 | 11月 | 12月 | 1月 | 2月 | 3月 | 合計 |
|-------|----|----|----|----|----|----|-----|-----|-----|----|----|----|----|
| 延入院者数 | 1  | 1  | 0  | 0  | 0  | 0  | 2   | 0   | 0   | 0  | 0  | 0  | 4  |
| 延入院日数 | 18 | 20 | 0  | 0  | 0  | 0  | 17  | 0   | 0   | 0  | 0  | 0  | 55 |

|         |                 |
|---------|-----------------|
| 入院の主な原因 | ネフローゼ症候群、メニエール病 |
|---------|-----------------|

## 7. 入居者疾病状況

|        | 性別     |        |        |        | 性別     |        |        |          | 性別     |        |        |
|--------|--------|--------|--------|--------|--------|--------|--------|----------|--------|--------|--------|
|        | 男<br>性 | 女<br>性 | 合<br>計 |        | 男<br>性 | 女<br>性 | 合<br>計 |          | 男<br>性 | 女<br>性 | 合<br>計 |
| 高血圧    | 5      | 5      | 10     | 慢性湿疹   | 0      | 1      | 1      | 関節リウマチ   | 0      | 2      | 2      |
| 脂質異常症  | 1      | 1      | 2      | 前立腺肥大症 | 2      | 0      | 2      | 膠原病      | 0      | 1      | 1      |
| 糖尿病    | 1      | 1      | 2      | 逆流性食道炎 | 1      | 3      | 4      | 頸椎すべり症   | 0      | 1      | 1      |
| 高脂血症   | 1      | 3      | 4      | 痛風     | 1      | 0      | 1      | 筋痛症      | 0      | 1      | 1      |
| 緑内障    | 0      | 1      | 1      | 慢性胃炎   | 1      | 0      | 1      | 肺気腫      | 1      | 0      | 1      |
| 心房細動   | 0      | 1      | 1      | 骨粗鬆症   |        | 3      |        | 肝細胞癌     | 0      | 1      | 1      |
| 便秘症    | 1      | 2      | 3      | 多発裂髄腫  | 0      | 1      | 1      | 変形性関節症   | 1      | 1      | 2      |
| 不眠症    | 1      | 1      | 2      | 潰瘍性大腸炎 | 0      | 1      | 1      | 非結核性抗酸菌症 | 0      | 1      | 1      |
| 末梢神経障害 | 1      | 0      | 1      | 過活動膀胱  | 1      | 0      | 1      | 変形性腰椎症   | 0      | 1      | 1      |

|        |   |   |   |            |   |   |   |             |   |   |   |
|--------|---|---|---|------------|---|---|---|-------------|---|---|---|
| メニエール病 | 1 | 1 | 2 | 陳旧性<br>脳梗塞 | 1 | 0 | 1 | 右頸動脈閉塞      | 1 | 0 | 1 |
|        |   |   |   |            |   |   |   | 令和6年3月31日現在 |   |   |   |

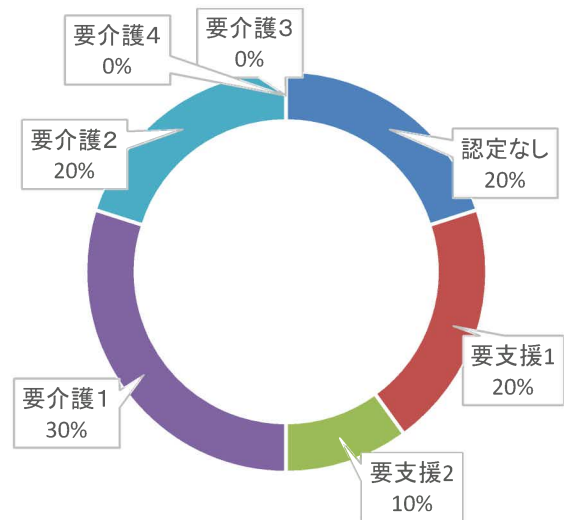
## 8. 月間通院回数・診療科別（令和5年度在籍者）

|      | 4月 | 5月 | 6月 | 7月 | 8月 | 9月 | 10月 | 11月 | 12月 | 1月 | 2月 | 3月 |
|------|----|----|----|----|----|----|-----|-----|-----|----|----|----|
| 内科   | 15 | 14 | 15 | 7  | 11 | 10 | 14  | 25  | 11  | 16 | 9  | 15 |
| 眼科   | 2  | 1  | 2  | 1  | 2  | 2  | 2   | 2   | 2   | 1  | 2  | 0  |
| 歯科   | 0  | 1  | 0  | 0  | 4  | 4  | 3   | 2   | 5   | 0  | 1  | 6  |
| 耳鼻科  | 0  | 0  | 0  | 0  | 0  | 0  | 0   | 3   | 2   | 1  | 0  | 2  |
| 皮膚科  | 1  | 0  | 0  | 0  | 0  | 0  | 1   | 0   | 0   | 0  | 0  | 2  |
| 整形外科 | 0  | 0  | 0  | 0  | 0  | 0  | 0   | 0   | 0   | 0  | 0  | 0  |

## 9. 要介護度別入居者状況

令和6年3月31日現在

|       | 男性 | 女性 | 合計 |
|-------|----|----|----|
| 認定なし  | 2  | 4  | 6  |
| 事業対象者 | 0  | 0  | 0  |
| 要支援1  | 0  | 0  | 0  |
| 要支援2  | 0  | 2  | 2  |
| 要介護1  | 2  | 1  | 3  |
| 要介護2  | 0  | 0  | 0  |
| 要介護3  | 1  | 0  | 1  |
| 要介護4  | 0  | 0  | 0  |
| 要介護5  | 0  | 0  | 0  |
| 合計    | 5  | 7  | 12 |



## 10. 介護保険サービス利用状況（令和5年度在籍者）

|                  | 男性 | 女性 | 合計 |
|------------------|----|----|----|
| ホームヘルプサービス（家事援助） | 1  | 0  | 1  |
| ホームヘルパー（入浴介助）    | 0  | 0  | 0  |
| ホームヘルパー（複合型）     | 1  | 0  | 1  |
| デイサービス           | 3  | 1  | 4  |
| 通所リハビリ           | 0  | 1  | 1  |
| 訪問リハビリ           | 0  | 0  | 0  |
| ショートステイサービス      | 0  | 0  | 0  |

※ショートステイサービス実績は、ショートステイサービス一宮苑の利用

## 11. リスクマネジメント（令和5年度在籍者）

|    | 男性 | 女性 | 合計 |
|----|----|----|----|
| 転倒 | 0  | 0  | 0  |
| 転落 | 0  | 0  | 0  |

## 12. 面会者数（令和5年度）

| 4月 | 5月 | 6月 | 7月 | 8月 | 9月 | 10月 | 11月 | 12月 | 1月 | 2月 | 3月 | 合計  |
|----|----|----|----|----|----|-----|-----|-----|----|----|----|-----|
| 19 | 17 | 13 | 14 | 20 | 33 | 15  | 5   | 29  | 23 | 11 | 15 | 214 |

## 13. 行事・レクリエーション参加者数

| お茶会<br>参加者数 | 4月 | 5月 | 6月 | 7月 | 8月 | 9月 | 10月 | 11月 | 12月 | 1月 | 2月 | 3月 | 合計 |
|-------------|----|----|----|----|----|----|-----|-----|-----|----|----|----|----|
|             | 中止 | 中止 | 12 | 12 | 中止 | 中止 | 12  | 中止  | 中止  | 13 | 12 | 12 | 73 |

|                                      |                               |                               |
|--------------------------------------|-------------------------------|-------------------------------|
| ○4月<br>藤棚観賞会<br>バスハイク（岬町）            | ○5月<br>お買い物ツアー<br>移動販売        | ○6月<br>梅シロップ作り<br>あじさい見学（長南町） |
| ○7月<br>七夕飾りつけ<br>お楽しみスイーツ会           | ○8月<br>一宮町花火大会観賞<br>お楽しみスイーツ会 | ○9月<br>敬老のお祝い御膳<br>バスハイク（岬町）  |
| ○10月<br>コスモス畑見学（茂原市）<br>お買い物ツアー（白子町） | ○11月<br>さわやかバンド演奏会<br>焼き芋     | ○12月<br>ピンポンゲーム大会<br>餅つき      |
| ○1月<br>元旦お屠蘇<br>ゲーム大会                | ○2月<br>訪問パン販売<br>お茶会          | ○3月<br>健康体操<br>移動販売           |

## 行事・レクリエーションの様子

|  |  |
|--|--|
| バスハイク（4月）  | 藤棚見学（4月）   |
|  <p>楽しくパンを購入しました。</p>     |  <p>藤棚の下で談笑しました。</p>         |
| お楽しみランチ会（5月）   | 移動販売（5月）   |
|  <p>お好きなものを選んで購入しました。</p> |  <p>日用品が手軽に買えるようになりました。</p>  |
| 梅シロップ作り（6月）  | お楽しみスイーツ会（6月）  |
|  <p>集中して手仕事を行いました。</p>    |  <p>お好きなアイスを選んで召し上がりました。</p> |

七夕飾り作り（7月）



それぞれ短冊へ願いごとを書きました。

お楽しみスイーツ会（7月）



暑い日にぴったりのアイスで好評でした。

一宮町花火大会（8月）



久しぶりに観賞することができました。

お楽しみスイーツ会（8月）



暑い夏に冷たいアイスのリクエストでした。

お楽しみ会（9月）



美味しいものを食べて楽しいひとときでした。

バスハイク（9月）



ドライブしてパン屋さん立ち寄りしました。

お買い物ツアー（10月）



野菜を手に取りよく選んでいました。

コスモス観賞（10月）



コスモスを見て童心に戻ったと嬉しそうでした。

花壇の植え替え（11月）



久しぶりに土を触ったと会話も弾みました。

焼き芋（11月）



「甘くて美味しい」と大好評でした。



クリスマスの飾りつけ（12月）



話し合いながら飾り付けを行いました。

クリスマスかい（12月）



ビンゴゲームで盛り上がりました。

元旦お屠蘇（1月）



皆様と元旦を祝いました。

豆まき（2月）



「鬼は外」「福は内」と元気よく投げました。

健康体操（3月）



笑い合いながら楽しく行いました。

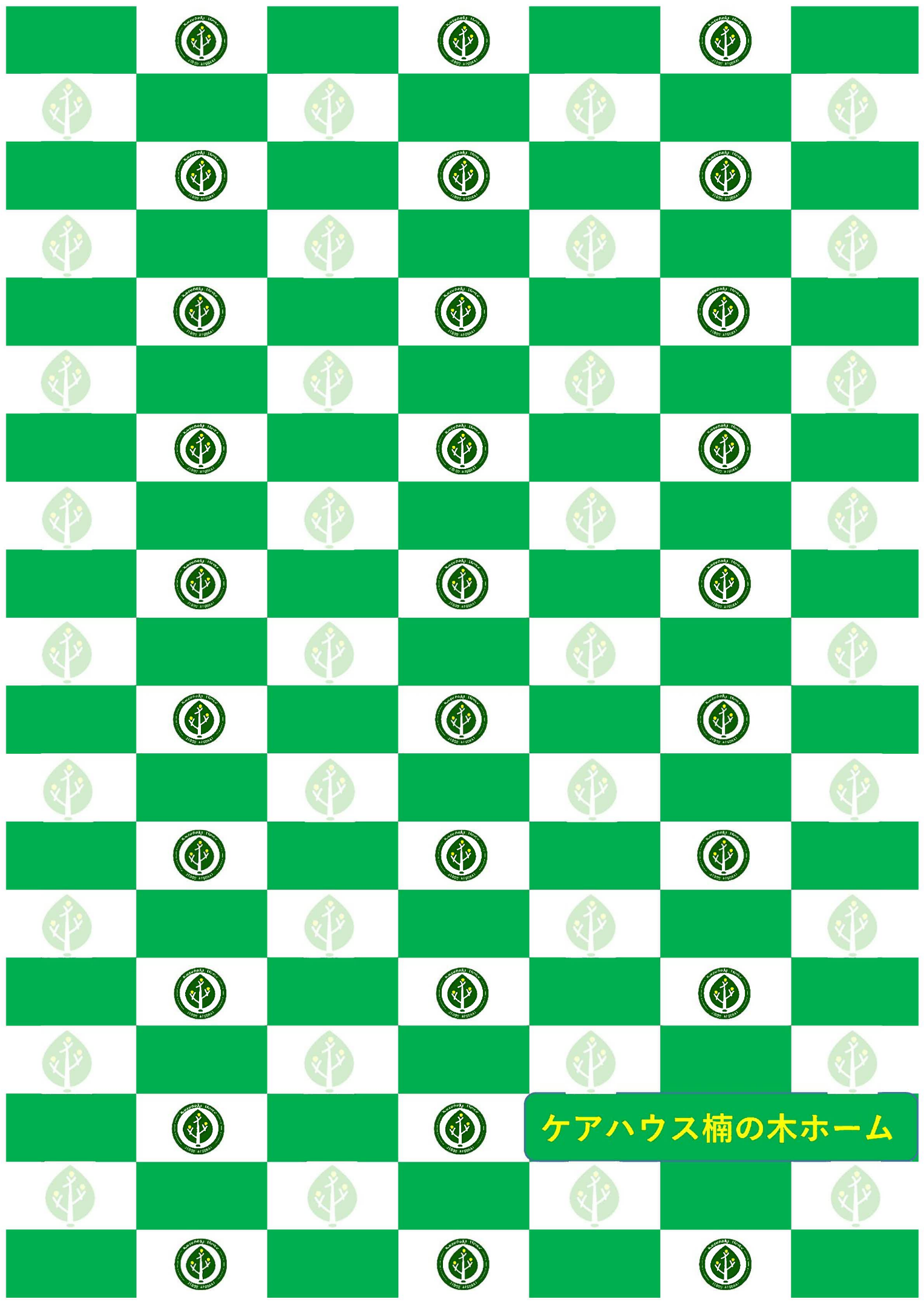
14. 生活支援費利用状況（令和5年度在籍者）

|             | 4月 | 5月 | 6月 | 7月 | 8月 | 9月 | 10月 | 11月 | 12月 | 1月 | 2月 | 3月 | 合計  |
|-------------|----|----|----|----|----|----|-----|-----|-----|----|----|----|-----|
| 送迎<br>(町内)  | 15 | 12 | 17 | 11 | 17 | 20 | 16  | 26  | 20  | 12 | 6  | 20 | 192 |
| 送迎<br>(町外)  | 14 | 7  | 0  | 16 |    |    | 40  | 0   | 0   | 0  | 0  | 91 | 168 |
| 付き添い        | 14 | 4  | 15 | 7  | 8  | 6  | 30  | 13  | 13  | 8  | 0  | 33 | 151 |
| 食事          | 0  | 0  | 0  |    |    | 0  | 0   | 0   | 0   | 0  | 0  | 0  | 0   |
| 居室清掃        | 0  | 0  | 0  | 0  | 0  | 0  | 0   | 0   | 3   | 0  | 0  | 0  | 0   |
| 薬管理/<br>仕分け | 0  | 0  | 0  | 0  | 0  | 0  | 0   | 0   | 0   | 0  | 0  | 0  | 0   |

|             |     |     |    |    |    |    |     |    |    |     |    |    |      |
|-------------|-----|-----|----|----|----|----|-----|----|----|-----|----|----|------|
| 薬管理/<br>服薬  | 102 | 100 | 90 | 93 | 93 | 90 | 107 | 90 | 93 | 100 | 73 | 62 | 1093 |
| 薬管理/<br>塗布  | 0   | 0   | 0  | 0  | 0  | 0  | 0   | 0  | 0  | 0   | 0  | 0  | 0    |
| 薬等/<br>受け取り | 2   | 6   | 0  | 4  | 10 | 6  | 0   | 2  | 2  | 2   | 0  | 4  | 38   |
| 買い物         | 2   | 6   | 4  | 4  | 8  | 4  | 1   | 3  | 0  | 0   | 1  | 0  | 33   |
| 見守り         | 0   | 0   | 0  | 0  | 0  | 4  | 0   | 0  | 6  | 7   | 0  | 0  | 17   |

#### 14. 固定資産取得及び修繕状況について

|  |  |
|--|--|
| 場<br>所   | 電子錠  |
| ケ<br>ア<br>ハ<br>ウ<br>ス<br>1<br>F<br>事<br>務<br>所<br>脇<br>非<br>常<br>口 |  |



ケアハウス楠の木ホーム