

社会福祉法人児童愛護会
ケアハウス楠の木ホーム

令和5年度
事業計画
2023



Kusunoki home
社会福祉法人児童愛護会 ケアハウス楠の木ホーム

法人基本理念

ひとりひとりの幸せのために、共にあゆむ

ケアハウス楠の木ホーム 基本理念

わたしたちは、利用者の皆様のその人らしい生活を大切にし、笑顔のあふれるぬくもりある生活ができるよう応援します。

ご入居者が自立した生活を長く送れる事を目標としたサービス内容を企画・提案していきます。

その一方で、新型コロナウイルス感染症への対応を一層強化することも必須となりますので、引き続き、感染症防止を図りながらも、適度な運動や近隣の散歩など、ご入居者が活動的に過ごし心身の健康維持に努められるような環境を整えていきます。また、ご入居者の生活上での買い物や趣味、ご自身の楽しみを継続することで意欲的に生活することができるよう支援をしていきます。

その上で、日頃の心身の健康状態の把握・小さな変化に気づけるよう努め、ご本人はもちろんのこと、ご家族とも連携を密にとることにより、緊急時の迅速な対応をも配慮していきます。

1. 環境整備

(1) 整備・点検

日常生活における安全を確保する為、定期的に施設の整備・点検を行い、不備があった際は速やかに対処します。

(2) 住環境

清潔で快適な住環境を保つため、清掃と整理整頓を行い環境整備に努めます。ぬくもりを感じる家庭的な雰囲気を持し、共有スペースは季節感ある空間にしていきます。

(3) 修繕計画

開設から27年が経ち、エアコンや電話設備の故障や不具合が目立つようになってきています。2023年度において、下記の整備を検討していきます。

- ① 水回りの随時改修検討
- ② 居室カーテン類検討
- ③ ご入居者居室ドアの鍵の位置変更
- ④ 浴槽改修検討

2. レクリエーション

(1) 目的

ご利用者が健康で心豊かな生活が送れるよう季節に応じた行事や地域の行事へ積極的に参加し、社会的交流を促進します。また、お茶会等気軽に参加できる活動を開催しご利用者同士の親睦を深めていけるよう努めます。

(2) 援助方針

ご利用者様の趣味や嗜好に合う援助活動を行い、ご利用者様の能力を最大限に活かして頂けるようにします。また、下記の年間行事計画に基づいてレクリエーションを実施すると共に更なる充実を図れるように様々なコンテンツを検討していきます。

※その他、訪問販売・お楽しみ会、カラオケ大会、園芸を随時実施します。

4月	お花見（睦沢町方面）	10月	収穫祭
5月	一宮川周辺散策	11月	お楽しみランチ会・芋煮会
6月	あじさい観賞（長南町野見金公園）	12月	クリスマス会
7月	お楽しみランチ会	1月	初詣・甘酒
8月	楠の木ホーム納涼祭	2月	河津桜見学（一宮町） バレンタインデー
9月	作品展	3月	ひな祭り会 一宮川周辺散策

(3) 身体機能の維持

余暇活動では、園芸・花見等、外に出る機会や他の入居者の方との交流の場の提供や 身体を動かす時間を設け、ADL低下予防に努めていきます。

3. サービス・相談

(1) 食事

ご利用者様の身体状態に合わせて栄養士と連携をとりながら食事内容・形態の変更、提供してまいります。

(2) 入浴

入浴時間を快適に過ごしていただけるよう清潔感ある環境に配慮してまいります。また浴室内・脱衣所の温度差、湯温にも配慮した環境にしてまいります。安全面では、入浴時間帯に則った血圧測定及び巡回・声掛けを行います。

(3) 介護保険サービスの利用

よりよい生活ができるように、ご利用者様の生活状況を把握し、担当ケアマネージャーと連携をとりながら必要に応じ、デイサービスやヘルパーの利用等を提案してまいります。

(4) 緊急時の対応

急な病気や怪我等のといった緊急時には、ご家族（身元保証人）様・ケアマネージャーへの連絡、医療機関への情報・状態報告等、速やかに対応をしてまいります。また、夜間の緊急対応についても、併設特別養護老人ホーム夜勤職員への協力を得ることで速やかに対応できる体制を確保します。

(5) 入居者の状態把握

「自身が自立した生活を続けるためには、自己の能力を最大限に活用する必要がある」という認識を高めて頂くことを目標に、ADLの調査等を通じて、ご利用者の実態の把握に努めると共に、ご利用者それぞれのケースに応じた援助をしてまいります。

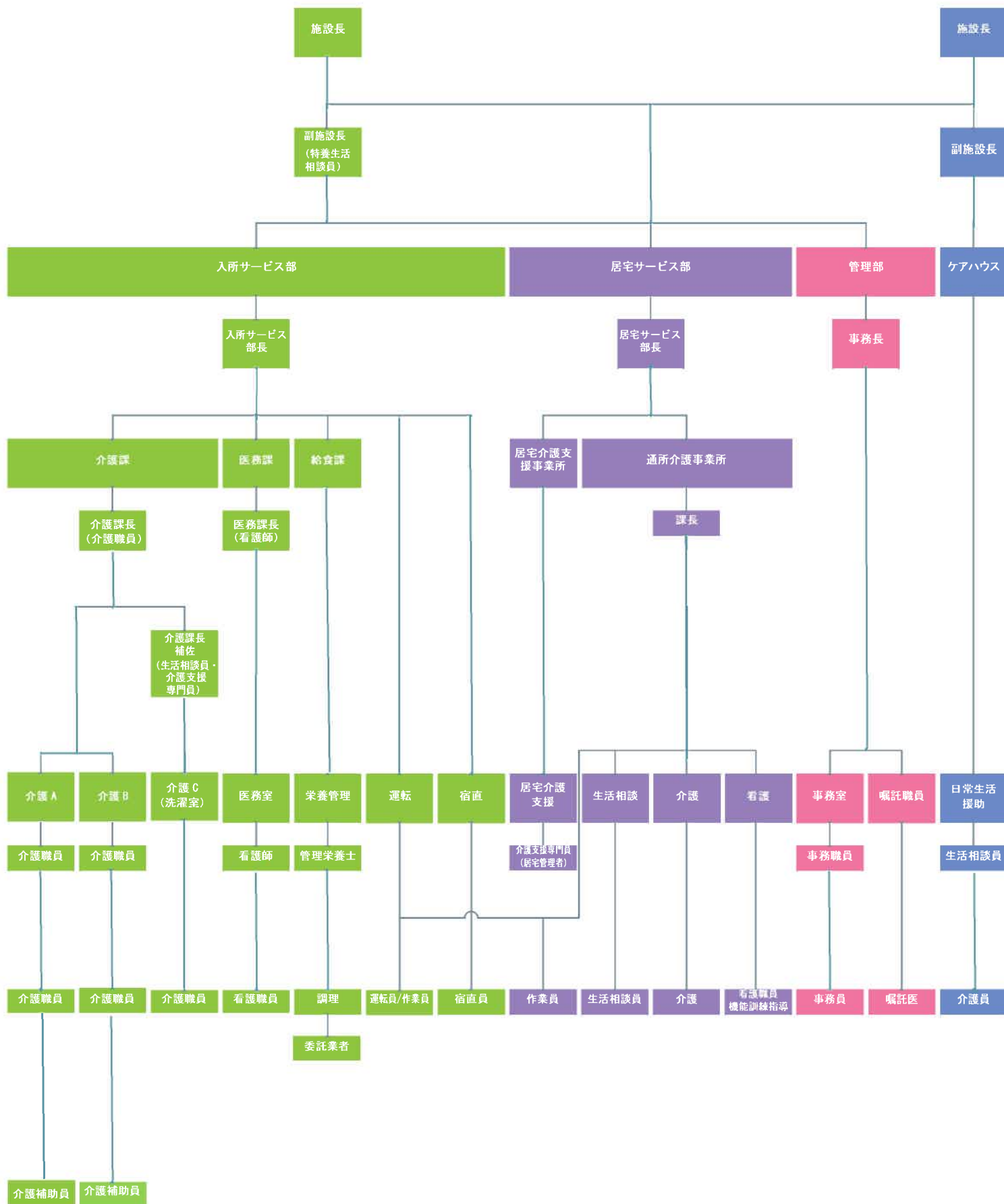
(6) 健康管理

年に1度の健康診断の実施により、健康状態の把握に努め、疾病の予防・早期発見に努めてまいります。

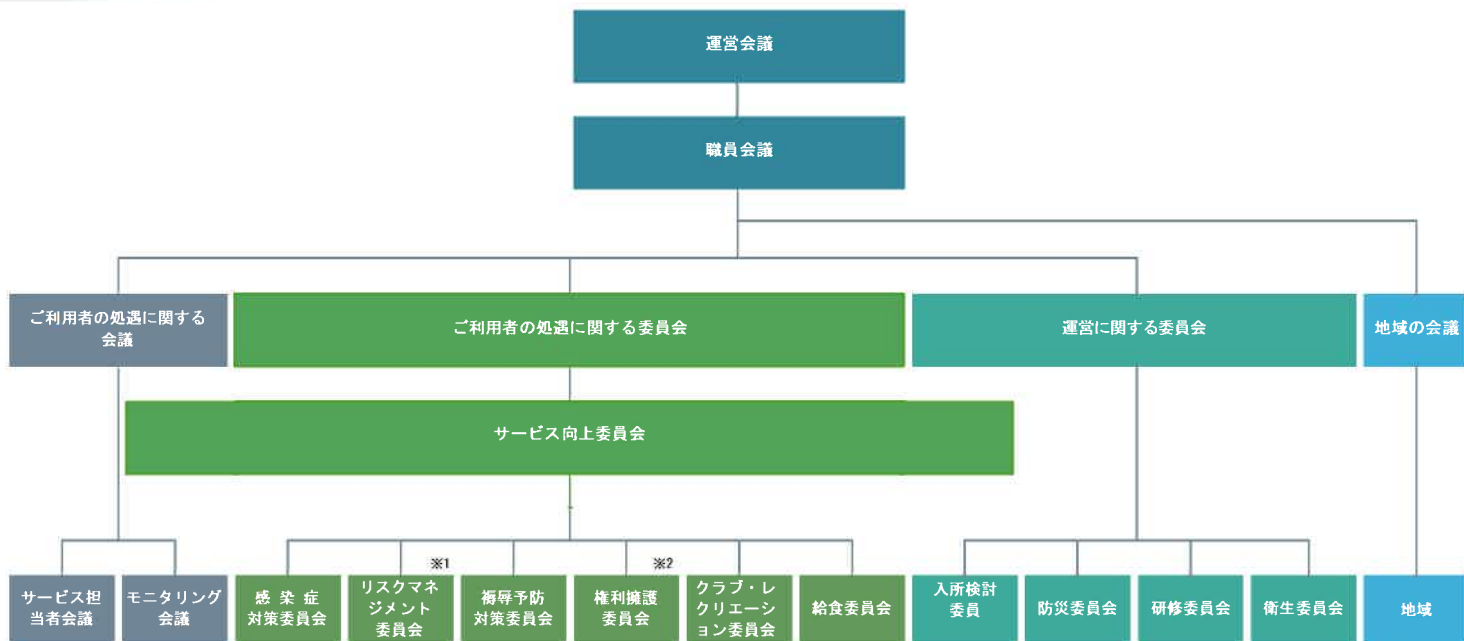
4. 広報活動

パンフレット等を市町村・病院等の施設へ配布し、広報活動の実施をしてまいります。また満室時の入居希望者についても迅速に対応し、随時施設見学も対応してまいります。

社会福祉法人 児童愛護会 一宮苑・楠の木ホーム 組織図 (2023年4月1日付)



社会福祉法人 児童愛護会 一宮苑・楠の木ホーム 会議・委員会体系図 (2023年4月1日付)



社会福祉法人 児童愛護会 一宮苑・楠の木ホーム 業務分担表 (2023年4月1日付)



